

SMARTE PROZESSE



Mehr Zeit für das Wesentliche: Ihr Wein!

VINMA® – die moderne Art, Ihren Weinkeller zu organisieren.



Key-Challenges der Weinbranche

Meldung der Weinlese an den Kanton (eAttest).



Automatisierung des Wareneinkaufs und der Chargenübernahme.



Chargenverwaltung und 100%ige Rückverfolgbarkeit.



Reduzierter Verwaltungsaufwand und Büroarbeit.



Meldung der Weinlese an den Kanton (eAttest).

- Challenge: Der aufwendige Prozess der Meldung von geernteten Mengen beim Kanton (eAttest) erfordert viel Zeit und Ressourcen.
- Key: VINMA® vereinfacht die Meldung und reduziert den Verwaltungsaufwand.

Automatisierung des Wareneinkaufs und der Chargenübernahme.

- Challenge: Manueller Wareneinkauf und Übernahme aller gelieferten Chargen sind zeitaufwendig und fehleranfällig.
- Key: VINMA® automatisiert den Wareneinkauf und die Chargenübernahme für effiziente Prozesse.

Chargenverwaltung und 100%ige Rückverfolgbarkeit.

- Challenge: Manuelle Chargenverwaltung erschwert die Kontrolle und Rückverfolgbarkeit, was zu Unsicherheiten in der Produktionskette führt.
- Key: VINMA® bietet präzise Chargenverwaltung für bessere Kontrolle und Rückverfolgbarkeit.

Reduzierter Verwaltungsaufwand und Büroarbeit.

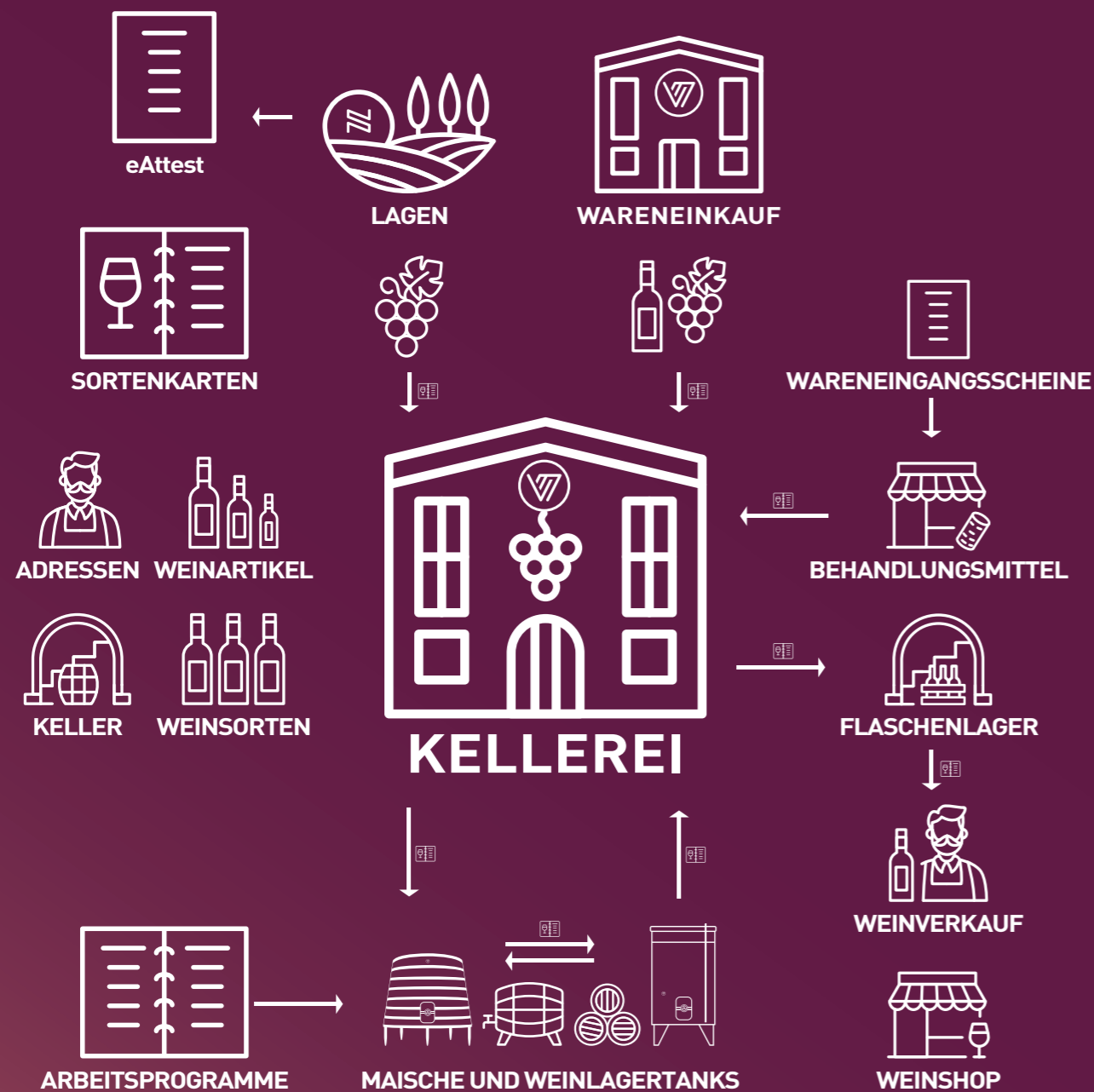
- Challenge: Manuelle Büroarbeit und Verwaltungsaufwand beeinträchtigen die Effizienz der Weinproduktion.
- Key: VINMA® automatisiert administrative Aufgaben, insbesondere die Kellerbuchführung, um Zeit und Ressourcen zu sparen.

Die revolutionäre Weise, um Weinbau zu koordinieren.

Entwickelt durch Niederer Schneider AG.



Smarte Prozesse



vinma.n-schneider.ch



DAS kann VINMA®

Effizientes Weinkellermanagement. Überblick und Steuerung aller Prozesse von der Weinlese bis zur Lagerung. Das anpassbare Dashboard bietet intuitive Kontrolle, während der QR-Code-Scanner und die Aufgabenerstellung die nahtlose Verwaltung unterstützen.

Aufgabenmanagement leicht gemacht. Präzise Zuweisung und Übersicht von Vinifikations- und Unterhaltungsaufgaben im Weinkeller. Filteroptionen nach Mitarbeitern und Tanks ermöglichen eine optimale Organisation und Steuerung der Arbeitsabläufe.

Lagerverwaltung mit Leichtigkeit. Die effiziente Eröffnung und Abschluss von Lagenjahren sowie die Eintragung von Erntemengen werden durch die Software vereinfacht. Der einfache Export der Erntemengen rundet die transparente Lagerverwaltung ab.

Transparente Wareneingänge. Übersichtliche Darstellung aller Wareneingänge mit Lieferscheinen. VINMA® ermöglicht den unkomplizierten Einkauf und die Einbuchung (Chargen) von Traubengut, Maische, Jungwein und weiteren Materialien.

Präzise Warenausgangsverwaltung. VINMA® bietet eine klare Übersicht aller Warenausgänge mit dazugehörigen Lieferscheinen. Der Ausbuchungsprozess von Traubengut, Maische, Jungwein, Wein und Flaschen wird effizient unterstützt.

Digitale Kellerbücher im Blick. Effiziente Verwaltung von Kellerbüchern/Sortenkarten mit Filteroptionen, Detailanzeige und SWK-konformem Excel-Export. VINMA® gewährleistet eine präzise Dokumentation und einfache Nachverfolgbarkeit.

Smartes Tankmanagement. VINMA® ermöglicht eine umfassende Übersicht aller Tanks und Gebinde im Keller. Detaillierte Informationen zu Tankdetails, Vinifikationen und Unterhaltungsaufgaben bieten eine zentrale Kontrollinstanz für die Weinkellerproduktion und Logistik.

Effektive Flaschenlagerverwaltung. VINMA® bietet eine Liste aller abgefüllten Weine mit einem Roll-in für Chargennummern. Die Ausbuchung von Weinen aus dem Lager wird effektiv und unkompliziert gestaltet.

Bestellungen und Wareneingänge im Fokus. VINMA® bietet eine umfassende Übersicht aller Bestellungen, Wareneingangsscheine und Behandlungsmittel. Die einfache Bestellerfassung und PDF-Ansicht erleichtern den gesamten Prozess.

Zentrale Weinbaubetriebsdaten im Überblick. VINMA® ermöglicht die Verwaltung der Stammdaten von Kellern, Adressen, Weinsorten, Weinartikeln und Arbeitsprogrammen für eine zentrale Informationsbasis. Die umfassende Übersicht erleichtert strategische Entscheidungen im Weinbaubetrieb.

Hinzufügen von Artikeln. VINMA® ermöglicht leichtes Einfügen von Artikeln über eine intuitive Suchfunktion. Bereits seit 2005 bestellte Artikel bei der Niederer Schneider AG können mühelos integriert werden. Direkter Zugriff auf technische Datenblätter und Sicherheitsdatenblätter macht die Verwaltung effizienter und informativer.

Behandlungsmittel verwalten. VINMA® ermöglicht das einfache Eröffnen eigener Behandlungsmittel, sodass auch mühelos mit jeglichen Produkten unabhängig von Hersteller und Lieferant gearbeitet werden kann.



www.n-schneider.ch



Niederer Schneider AG

Breitenstrasse 16b
8500 Frauenfeld
+41 52 235 24 24
info@n-schneider.ch
www.n-schneider.ch



**NIEDERER
SCHNEIDER AG**
SEIT 1903